

UCHWAŁA NR XXXIV/728/2016

RADY MIASTA KIELCE

z dnia 8 grudnia 2016 r.

w sprawie przystąpienia do sporządzenia miejscowego planu zagospodarowania przestrzennego terenu „KIELCE POŁUDNIE - OBSZAR IV.2.2: U ZBIEGU ULIC WRZOSOWEJ I KS. JERZEGO POPIELUSZKI”

Na podstawie art. 18 ust. 2 pkt 15 ustawy z dnia 8 marca 1990 r. o samorządzie gminnym (Dz. U. z 2016 r. poz. 446, z późn. zm.¹⁾) oraz art. 14 ust. 1 i 2 ustawy z dnia 27 marca 2003 r. o planowaniu i zagospodarowaniu przestrzennym (Dz. U. z 2016 r. poz. 778, z późn. zm.²⁾) uchwala się, co następuje:

§ 1.

1. Przystępuje się do sporządzenia miejscowego planu zagospodarowania przestrzennego terenu „KIELCE POŁUDNIE - OBSZAR IV.2.2: U ZBIEGU ULIC WRZOSOWEJ I KS. JERZEGO POPIELUSZKI”, zwanego dalej "planem".
2. Granice obszaru objętego planem określa załącznik graficzny do uchwały.

§ 2.

Wykonanie uchwały powierza się Prezydentowi Miasta Kielce.

§ 3.

Uchwała wchodzi w życie z dniem podjęcia.

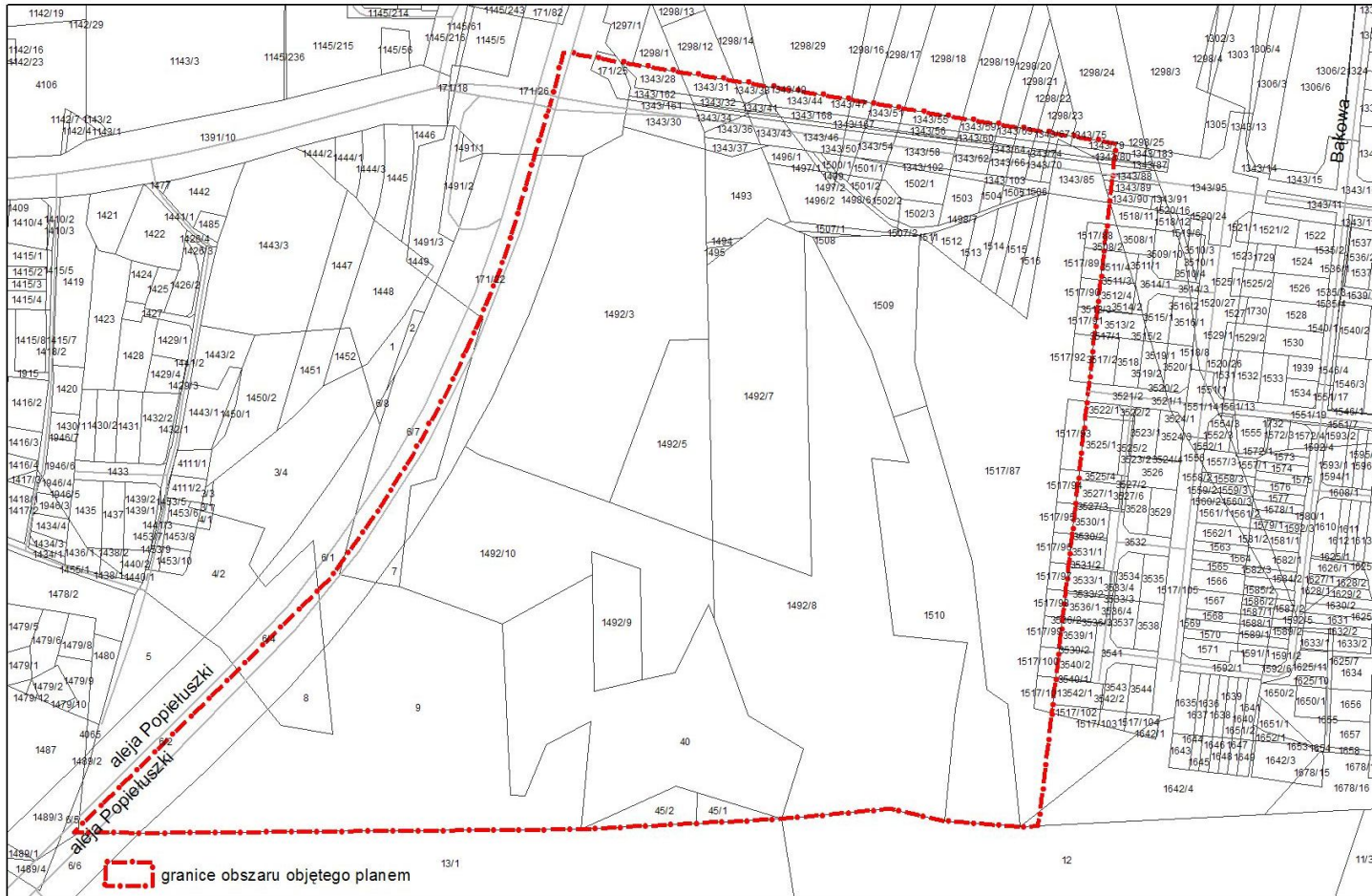
Przewodniczący Rady
Miasta Kielce

Dariusz Kozak

¹⁾ zmiany tekstu jednolitego wymienionej ustawy zostały ogłoszone w Dz. U. z 2016 r. poz. 1579.

²⁾ zmiany tekstu jednolitego wymienionej ustawy zostały ogłoszone w Dz. U. z 2016 r. poz. 904, 961, 1250 i 1579.

Załącznik graficzny do UCHWAŁY NR XXXIV/728/2016 RADY MIASTA KIELCE z dnia 8 grudnia 2016 r.



Uzasadnienie
PREZYDENTA MIASTA KIELCE

do uchwały w sprawie

przystąpienia do sporządzenia miejscowego planu zagospodarowania przestrzennego
„KIELCE POŁUDNIE - OBSZAR IV.2.2: U ZBIEGU ULIC WRZOSOWEJ I KS.
JERZEGO POPIEŁUSZKI"

Niniejsza uchwała jest wypełnieniem ustawowego wymogu zawartego w art. 14 ust. 1 ustawy z dnia 27 marca 2003 r. o planowaniu i zagospodarowaniu przestrzennym.

Analizowany obszar położony jest w południowej części miasta. Ograniczony od północy pasem drogowym ul. Wrzosowej, od zachodu pasem dzielącym jezdnie ulicy Popiełuszki, od południa działkami leśnymi będącymi w zarządzie Lasów Państwowych, a od wschodu zabudową mieszkaniową jednorodzinną. Łączna powierzchnia obszaru wynosi 20,15 ha.

Obszar sporządzanego planu obejmuje teren obowiązującego miejscowego planu zagospodarowania przestrzennego „CENTRUM USŁUG BIUROWYCH - WRZOSOWA” w Kielcach przyjętego uchwałą nr LXI/1162/06 Rady Miejskiej w Kielcach z dnia 27 kwietnia 2006 r.

Potrzeba opracowania nowego planu podyktowana jest koniecznością zmiany zapisów szczegółowych. Pomimo niemal 10-letniego okresu obowiązywania planu nie udało się zrealizować pierwotnego założenia polegającego na zagospodarowaniu terenu U1 w formie jednego zamierzenia inwestycyjnego. Przedmiotowy obszar jest atrakcyjny inwestycyjnie zakładając, że możliwa będzie realizacja mniejszych inwestycji. Treść złożonych wniosków o zmianę planu dotyczy minimalnej powierzchni użytkowej budynków oraz możliwości zagospodarowania obszaru pod inwestycję o powierzchni użytkowej mniejszej niż 3000 m². Wnioskodawcy wnoszą również o korektę układu drogowego oraz uwzględnienie nowego podziału własnościowego (wnioski Spółem).

Skutki finansowe w postaci potencjalnych dochodów i wydatków miasta Kielce powstałych po uchwaleniu planu, zawarte zostaną w „Prognozie skutków finansowych”, która zostanie opracowana na potrzeby planu.

Uchwała jest zgodna z powołaną na wstępie ustawą o planowaniu i zagospodarowaniu przestrzennym, nie narusza przepisów odrębnych i nie pozostaje w sprzeczności z interesem

publicznym. Przystąpienie do przedmiotowej zmiany planu jest zgodne z uchwałą Rady Miasta Kielce Nr XXXIII/696/2016 z dnia 17 listopada 2016r. w sprawie oceny aktualności Studium uwarunkowań i kierunków zagospodarowania przestrzennego miasta Kielce i miejscowych planów zagospodarowania przestrzennego na obszarze miasta Kielce.

Zważywszy na korzyści dla miasta związane z realizacją planu przedkładam projekt uchwały celem rozstrzygnięcia w drodze uchwały Rady Miasta o przystąpieniu do sporządzenia planu.