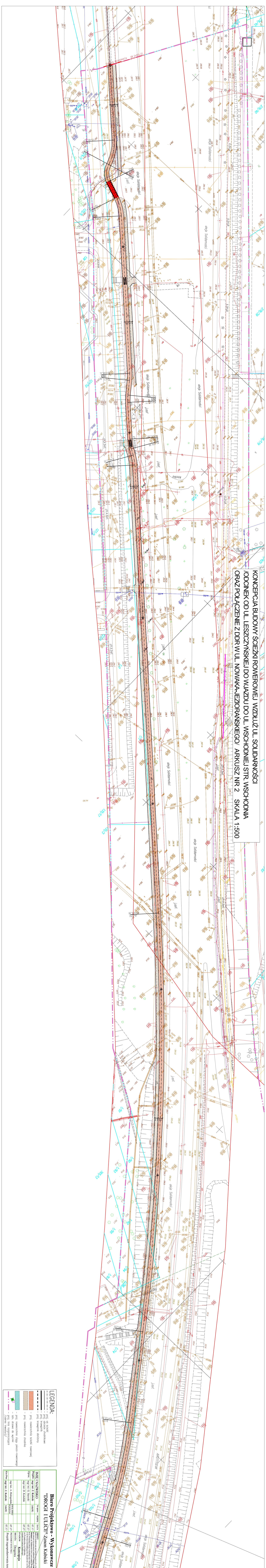


KONCEPCJA BUDOWY ŚCIEŻKI ROWEROWEJ WZDŁUŻ UL. SOLIDARNOŚCI  
 IODCINIEK OD UL. LESZCZYŃSKIEJ DO WĄZDU DO UL. WSCHODNIEJ STR. WSCHODNIA  
 ORAZ POŁĄCZENIE Z DDR W UL. NOWAKA-JEZIORAŃSKIEGO/ ARKUSZ NR 2 SKALA 1:500



**LEGENDA:**

- proj. obrzeża ścieżki
- proj. obrzeża drogowego
- proj. obrzeża chodnikowego
- proj. obrzeża chodnikowego
- proj. nawierzchnia ścieżki (materiał)
- proj. nawierzchnia chodnika
- proj. nawierzchnia drogowego
- stł. drogi, drogi dojazdowe
- stł. drogi, drogi dojazdowe
- /skł. inwestycji/

**Biurowo Projektowo - Wykonawcze**  
 "DROGI I ULICE" Zenon Kubiński

IMIĘ NAZWISKO	Stanowisko	Data	Wzrost	Skala
Projekt: mgr inż. Z. Kubiński	14491	0717	14491	1:500
Opis: mgr inż. G. Sawicki	0717	14491	0717	1:500
mgr inż. D. Kubiński	0717	14491	0717	1:500
mgr inż. A. Hlubokowski	0717	14491	0717	1:500
mgr inż. Z. Kubiński	14491	0717	14491	1:500