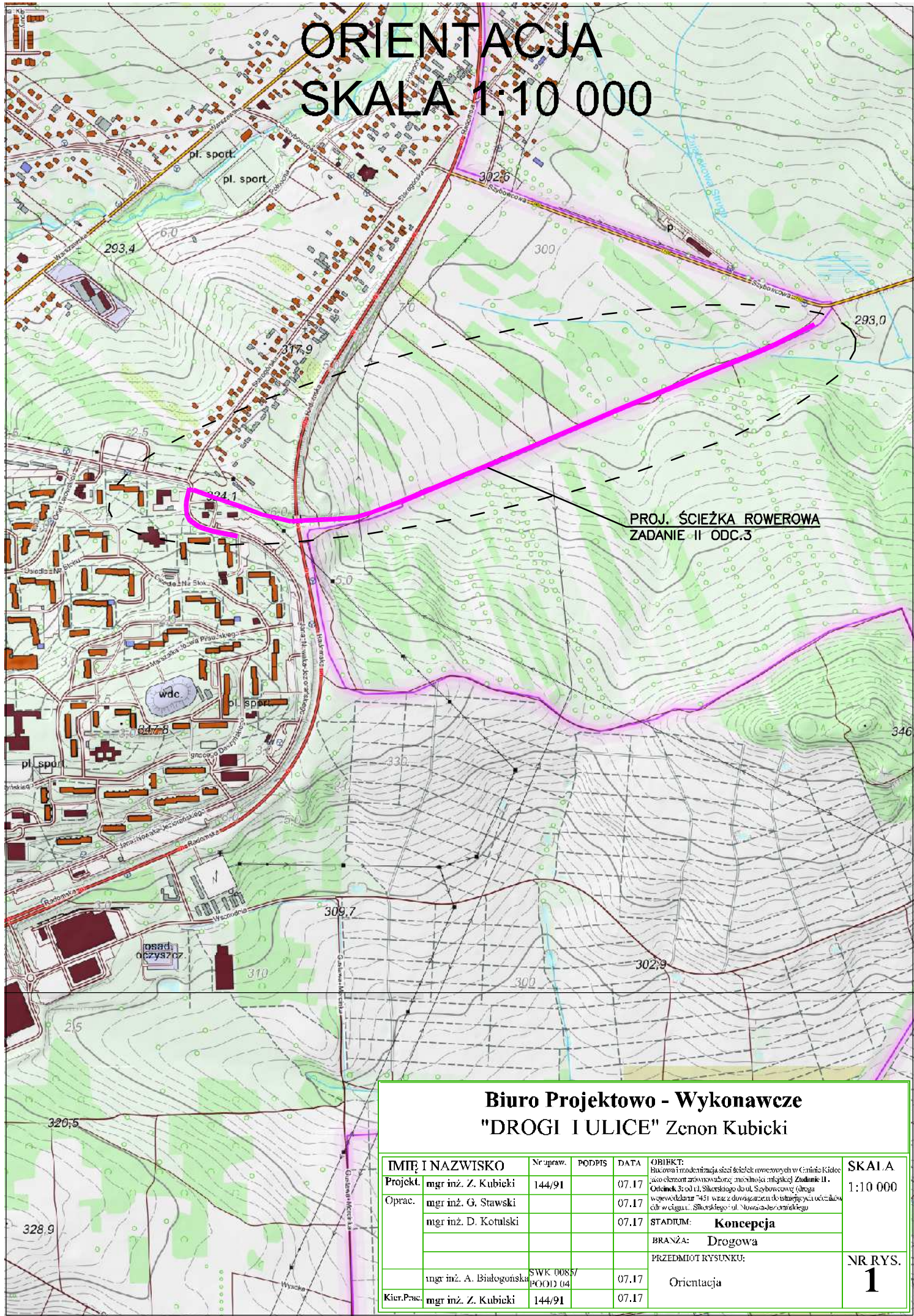


# ORIENTACJA

## SKALA 1:10 000



**PROJ. ŚCIEŻKA ROWEROWA**  
ZADANIE II ODC.3

### Biuro Projektowo - Wykonawcze "DROGI I ULICE" Zenon Kubicki

IMIĘ I NAZWISKO	Nr upraw.	PODPIS	DATA	OBIEKT:	SKALA A
Projekt. mgr inż. Z. Kubicki	144/91		07.17	Budowa i modernizacja sieci ścieżek rowerowych w Gminie Kielesko obejmującej teren wsi Szymborzewo, miejscowości miasteczko Zadanie II - Odcinek 3: od ul. Sikorskiego do ul. Szymborzewo (droga wojewódzka nr 743) wraz z dowiązaniem do istniejącej odcinków ul. w ciągu ul. Sikorskiego i ul. Nowasieleskiego	1:10 000
Oprac. mgr inż. G. Stawski			07.17	STADIUM: <b>Koncepcja</b> BRANŻA: <b>Drogowa</b> PRZEDMIOT RYSUNKU:	NR RYS. <b>1</b>
mgr inż. D. Kotulski			07.17		
mgr inż. A. Białogońska	SWK 0085/POO1/04		07.17	Orientacja	
Kier. Prac. mgr inż. Z. Kubicki	144/91		07.17		