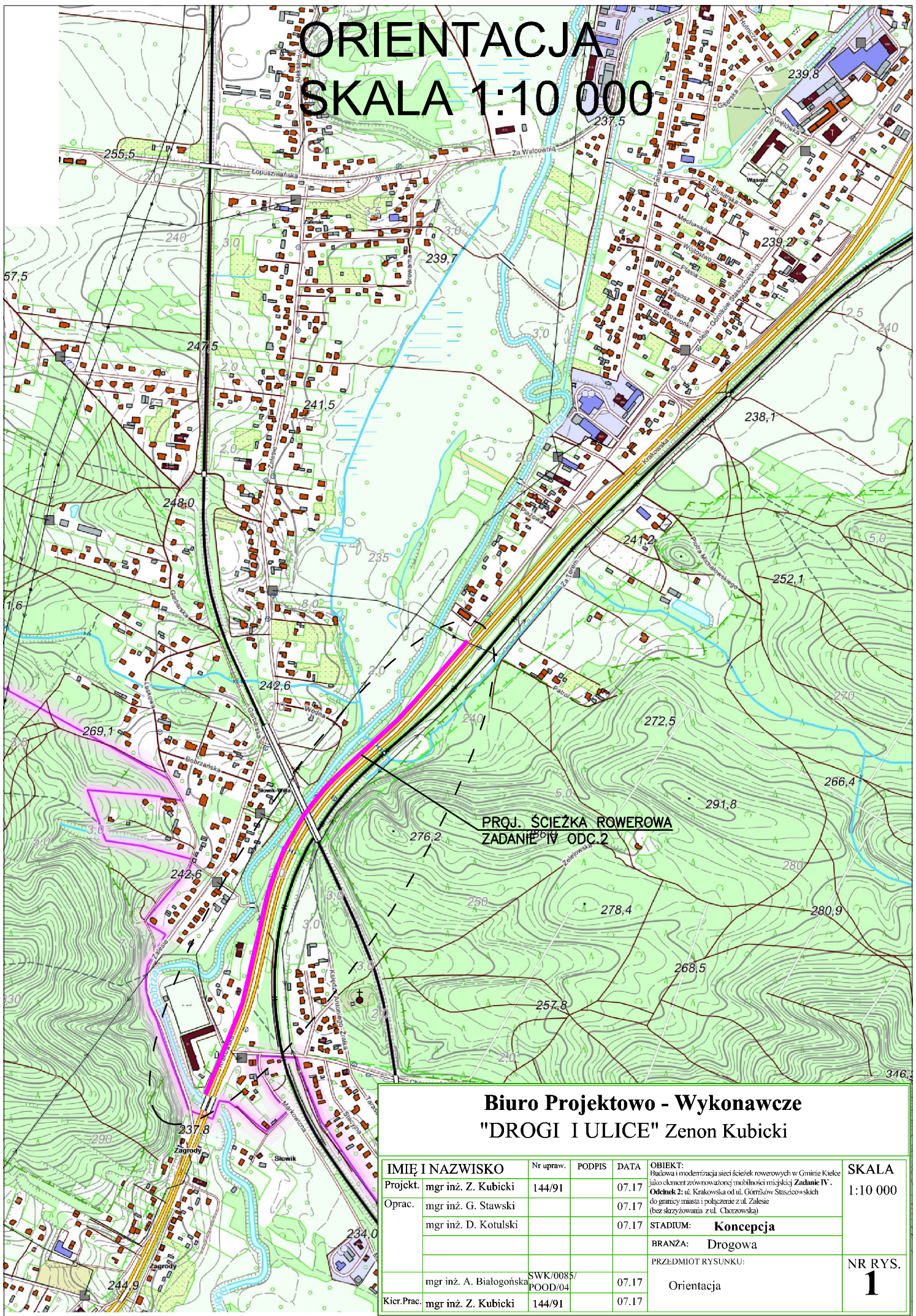


ORIENTACJA

SKALA 1:10 000



PROJ. ŚCIEŻKA ROWEROWA
ZADANIE IV ODC.2

Biuro Projektowo - Wykonawcze "DROGI I ULICE" Zenon Kubicki

IMIĘ I NAZWISKO	Nr upraw.	PODPIS	DATA	OBIEKT:	SKALA
Projekt.	mgr inż. Z. Kubicki	144/91	07.17	Planowa i modernizacja sieci ścieżek rowerowych w Gminie Kielce jako elementu zrównowazonej mobilności miejskiej Zadanie IV. Odcinek 2: ul. Krakowska od ul. Górników Staszycowskich do granicy miasta i połączenie z ul. Zalesie (bez skrzyżowania z ul. Chorzowska)	1:10 000
Oprac.	mgr inż. G. Stawski		07.17	STADIUM: Koncepcja BRANŻA: Drogowa PRZEDMIOT RYSUNKU:	NR RYS. 1
	mgr inż. D. Kotulski		07.17		
	mgr inż. A. Bialogońska	SWK/0085/ POOD/04	07.17	Orientacja	
Kier.Prac.	mgr inż. Z. Kubicki	144/91	07.17		