



# PREZYDENT MIASTA KIELCE

Urząd Miasta Kielce, ul. Rynek 1, 25-303 Kielce  
Tel. 41 36 76 105, Fax 41 34 42 763; www.um.kielce.pl

Znak: RRM-I.6721.1.1.2017.IW

Kielce, dn. 08.11.2017 r.

## OGŁOSZENIE PREZYDENTA MIASTA KIELCE

**w sprawie przystąpienia do sporządzenia miejscowego planu zagospodarowania przestrzennego „KIELCE ZACHÓD – OBSZAR V.4.2: AL. JERZEGO SZAJNOWICZA – IWANOWA, UL. PIEKOSZOWSKA, UL. STAROWIEJSKA” oraz prognozy oddziaływania na środowisko**

Na podstawie art.17 pkt.1 ustawy z dnia 27 marca 2003 r. o planowaniu i zagospodarowaniu przestrzennym (Dz. U. z 2017 r. poz. 1073 z późn. zm.) oraz art. 3 ust.1 pkt 11 lit. c, art. 39 ust. 1, art. 40 ustawy z dnia 3 października 2008 r. o udostępnianiu informacji o środowisku i jego ochronie, udziale społeczeństwa w ochronie środowiska oraz o ocenach oddziaływania na środowisko (Dz. U. z 2017 r. poz. 1405)

### z a w i a d a m i a m

o podjęciu przez Radę Miasta Kielce uchwały Nr XLVII/1086/2017 z dnia 19 października 2017 r w sprawie przystąpienia do sporządzenia **Miejscowego planu zagospodarowania przestrzennego „KIELCE ZACHÓD – OBSZAR V.4.2: AL. JERZEGO SZAJNOWICZA – IWANOWA, UL. PIEKOSZOWSKA, UL. STAROWIEJSKA”** oraz o przystąpieniu do opracowania **prognozy oddziaływania na środowisko**.

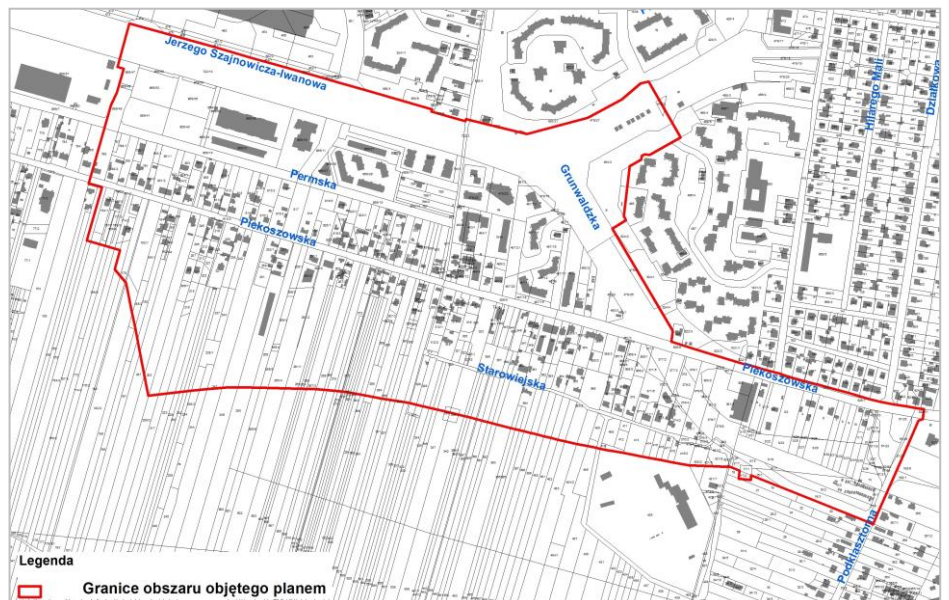
Plan dotyczy terenu ograniczonego ulicami: al. J. Szajnowicza - Iwanowa, Grunwaldzką, Piekoszowską, Poklasztorną.

Zainteresowani mogą **składać wnioski do wyżej wymienionego planu miejscowego oraz uwagi i wnioski do prognozy oddziaływania na środowisko**.

Uwagi i wnioski należy składać do **Prezydenta Miasta Kielce**, z podaniem: imienia i nazwiska lub nazwy jednostki organizacyjnej i adresu wnioskodawcy, przedmiotu wniosku, oznaczenia nieruchomości, której dotyczy wniosek:

- w formie pisemnej,
- ustnie do protokołu,
- za pomocą środków komunikacji elektronicznej na adres: [zofia.biel@um.kielce.pl](mailto:zofia.biel@um.kielce.pl), za pośrednictwem geoportalu: <http://www.geoportal.kielce.eu/> (profil: planowanie przestrzenne) oraz na stronie Idea Kielce <http://idea.kielce.eu/konsultacje/>

Wnioski do planu miejscowego oraz uwagi i wnioski do prognozy oddziaływania na środowisko mogą być wnoszone **w nieprzekraczalnym terminie do dnia 15.12.2017 r.** na adres: Urząd Miasta Kielce, Rynek 1, 25 –303 Kielce.



Urząd Miasta Kielce posiada  
Certyfikat Zintegrowanego Systemu Zarządzania  
wg normy PN-EN ISO 9001:2015-10, PN-ISO/IEC 27001:2014-12 i wymagań SPZK

