

BPX S.A.

Business Partners eXcellence

Zoom na Kielce



BPX S.A.

Zastosowanie systemów BI

Zoom na Kielce





Dominik Machalica

Sales BI Department Manager

+48 728 437 498

dominik.machalica@bpx.pl

[linkedin.com/in/dominikmachalica](https://www.linkedin.com/in/dominikmachalica)



Kamil Skuza

Marketing Specialist

+48 797 703 644

kamil.skuza@bpx.pl

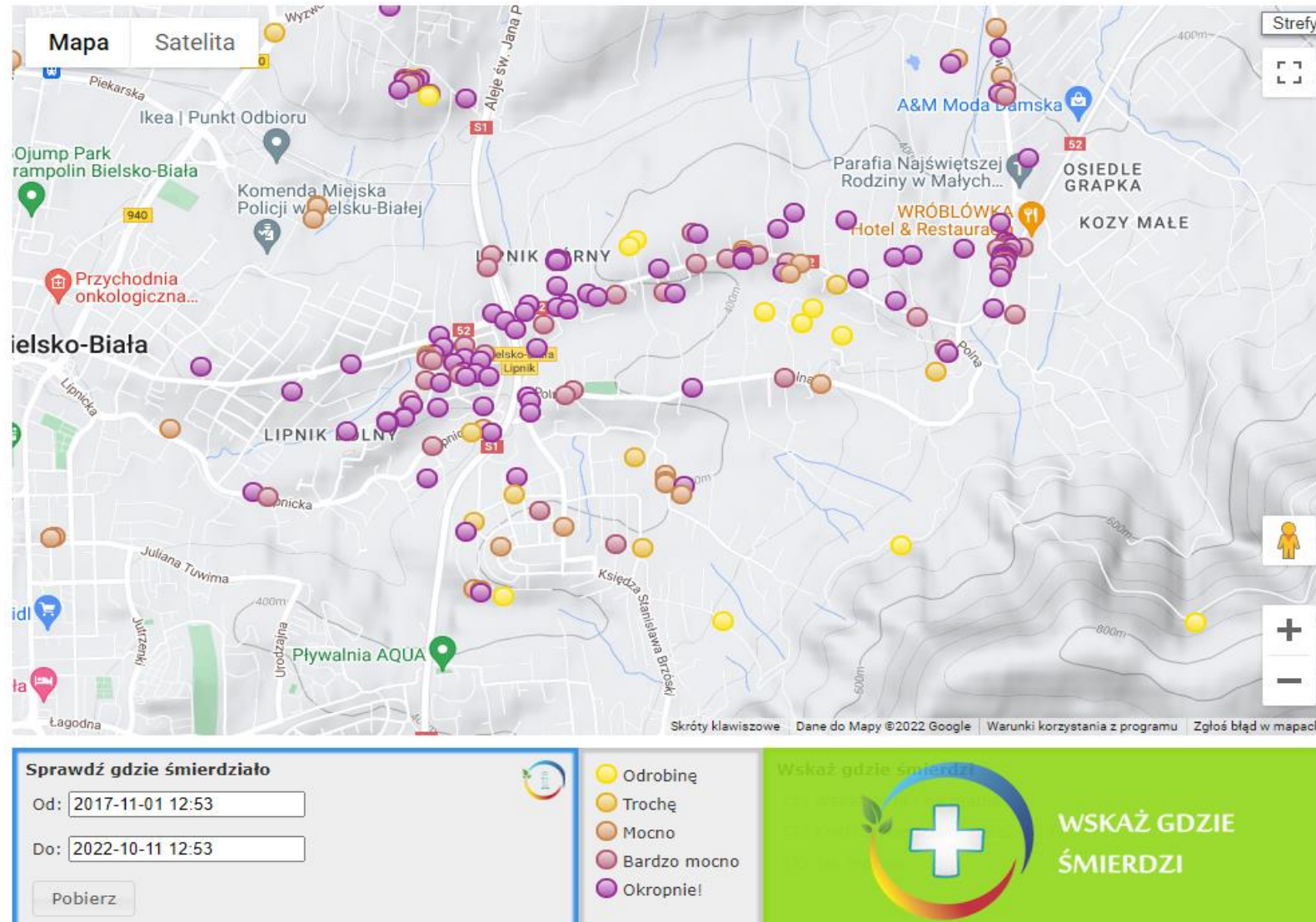
[linkedin.com/in/kamilskuza](https://www.linkedin.com/in/kamilskuza)

Zastosowanie systemów BI

Dane to rzeczywistość, nie tylko biznes







Dane to rzeczywistość, nie tylko biznes



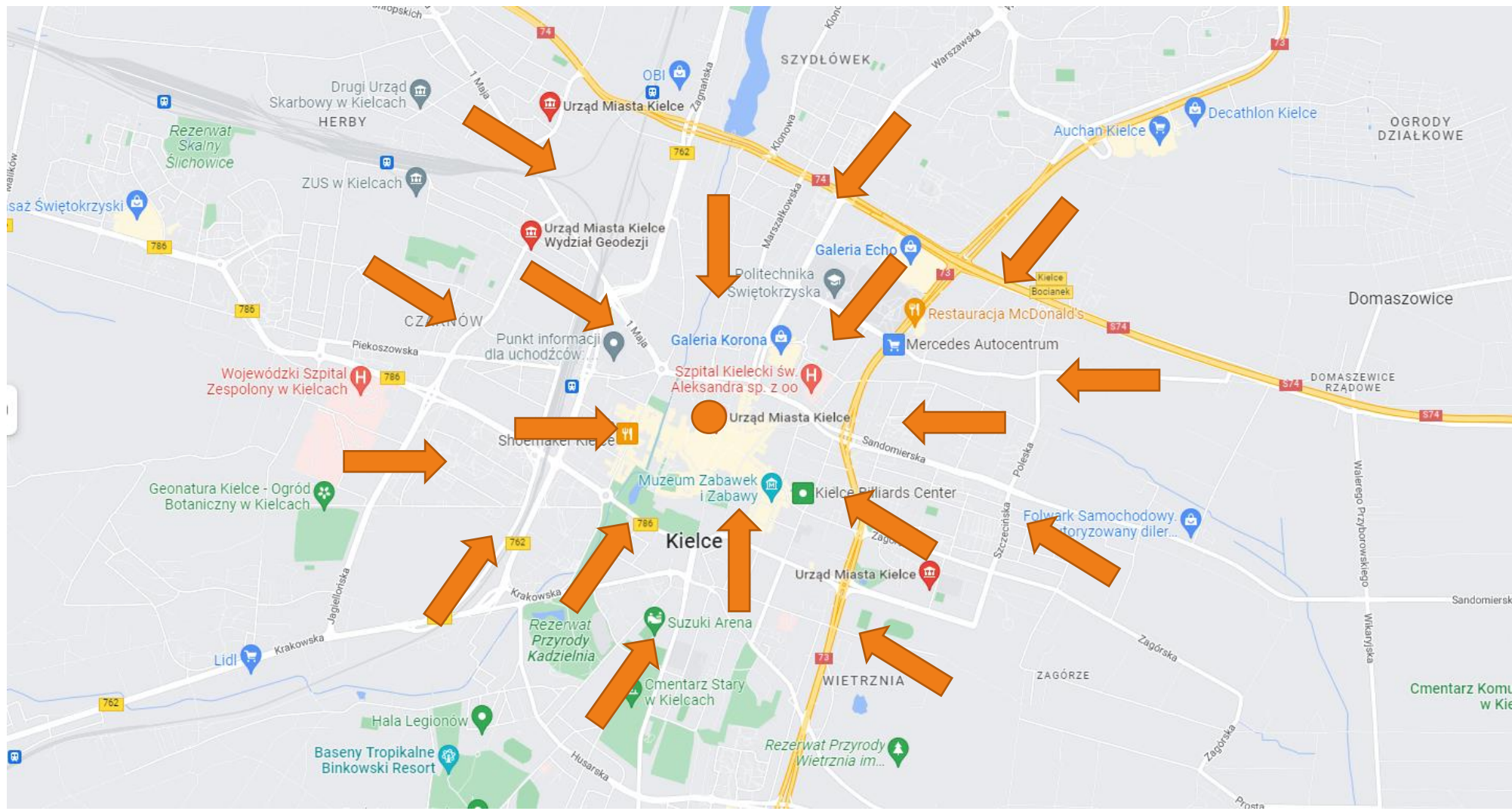


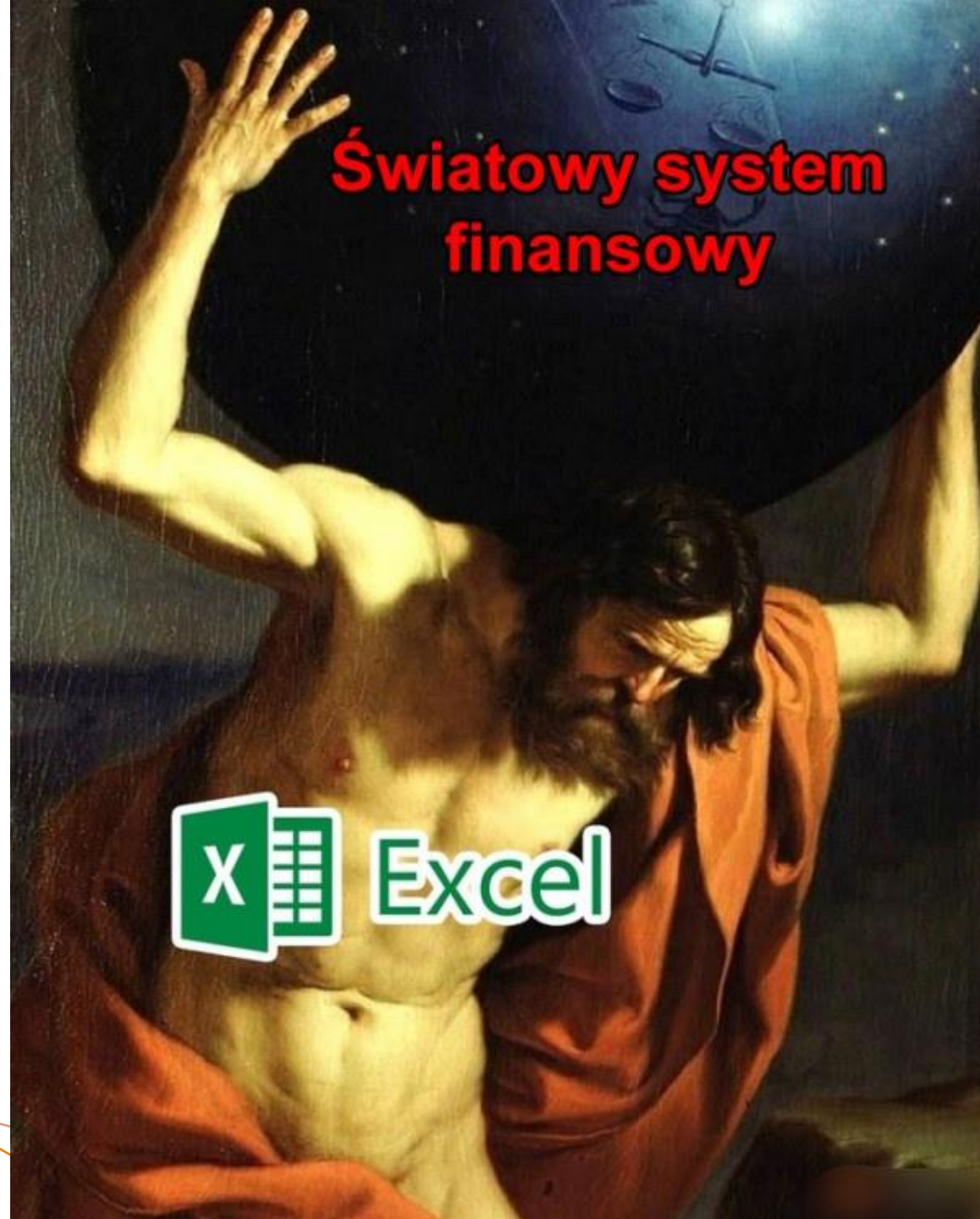
Qlik 

Qlik  | Sense[®]

Zoom (i Qlik!) na Kielce











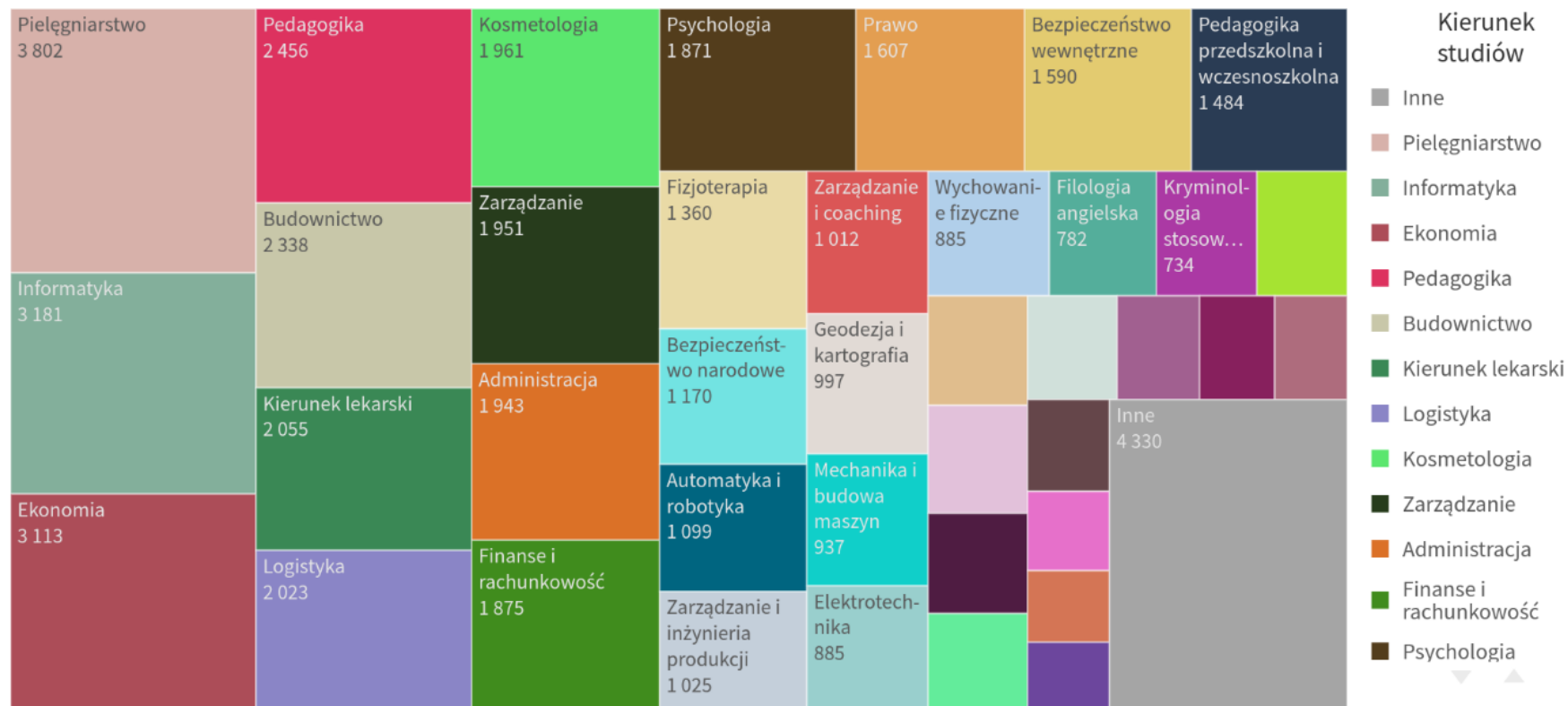
Wizualizacja danych

Kierunek studiów	Liczba studentów
Administracja	?
Architektura	?
Automatyka i robotyka	?
Bezpieczeństwo narodowe	?
Bezpieczeństwo wewnętrzne	?
Budownictwo	?
Dietetyka	?
Dziennikarstwo i komunikacja społeczna	?
Ekonomia	?
Elektrotechnika	?
Filologia	?
Filologia angielska	?
Finanse i rachunkowość	?
Fizjoterapia	?
Geodezja i kartografia	?
Informatyka	?
Inne	?
Inżynieria danych	?
Inżynieria środowiska	?
Kierunek lekarski	?
Kosmetologia	?
Kryminologia stosowana	?
Lingwistyka stosowana	?

Wizualizacja danych

Kierunek studiów	Liczba studentów
Administracja	1943
Architektura	546
Automatyka i robotyka	1099
Bezpieczeństwo narodowe	1170
Bezpieczeństwo wewnętrzne	1590
Budownictwo	2338
Dietetyka	630
Dziennikarstwo i komunikacja społeczna	564
Ekonomia	3113
Elektrotechnika	885
Filologia	344
Filologia angielska	782
Finanse i rachunkowość	1875
Fizjoterapia	1360
Geodezja i kartografia	997
Informatyka	3181
Inne	4330
Inżynieria danych	441
Inżynieria środowiska	638
Kierunek lekarski	2055
Kosmetologia	1961
Kryminologia stosowana	734
Lingwistyka stosowana	381

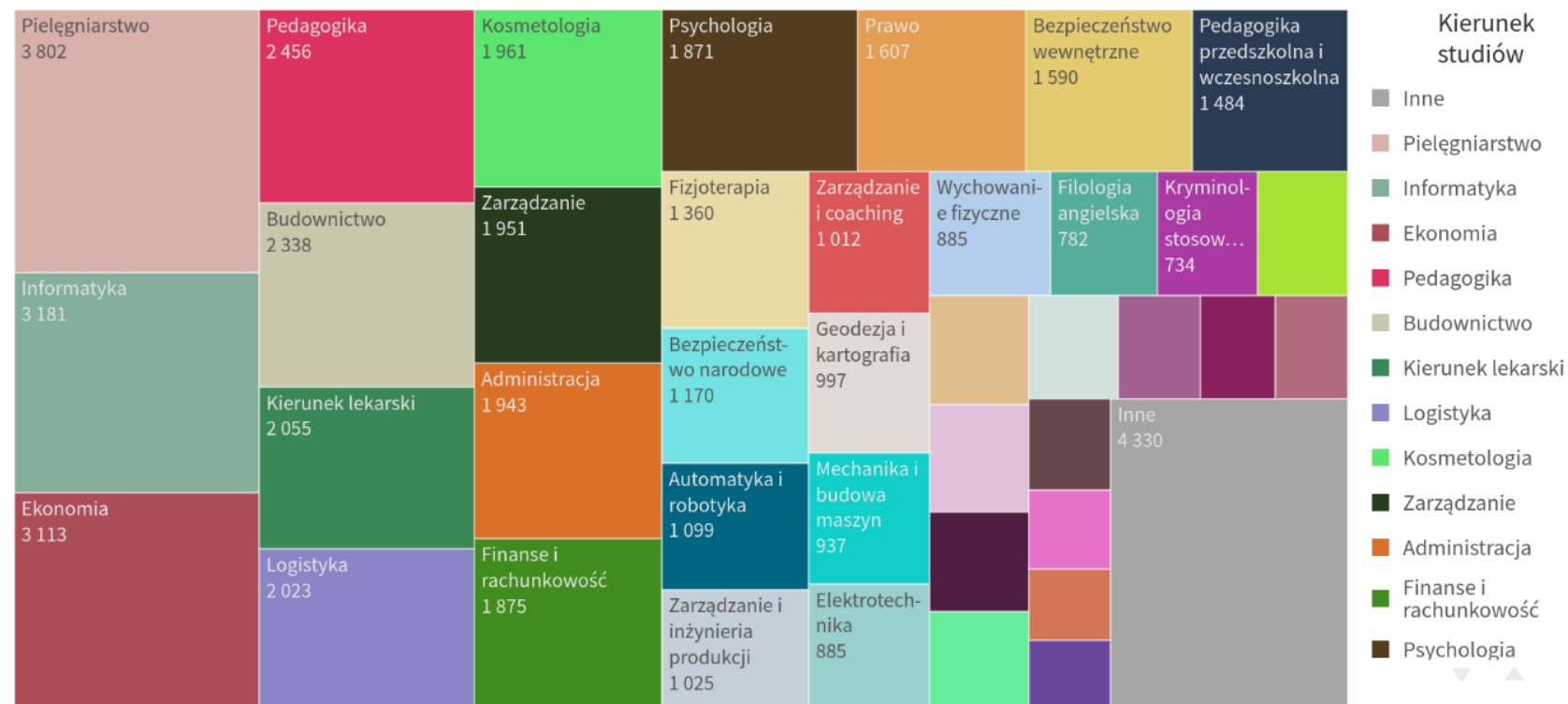
2.40 Liczba studentów wg grup kierunków



Źródło: Ministerstwo Edukacji i Nauki (RADON-on)

Kierunek studiów	Liczba studentów
Administracja	1943
Architektura	546
Automatyka i robotyka	1099
Bezpieczeństwo narodowe	1170
Bezpieczeństwo wewnętrzne	1590
Budownictwo	2338
Dietetyka	630
Dziennikarstwo i komunikacja społeczna	564
Ekonomia	3113
Elektrotechnika	885
Filologia	344
Filologia angielska	782
Finanse i rachunkowość	1875
Fizjoterapia	1360
Geodezja i kartografia	997
Informatyka	3181
Inne	4330
Inżynieria danych	441
Inżynieria środowiska	638
Kierunek lekarski	2055
Kosmetologia	1961
Kryminologia stosowana	734
Lingwistyka stosowana	381

2.40 Liczba studentów wg grup kierunków



Źródło: Ministerstwo Edukacji i Nauki (RADON-on)



Raporty ad hoc | „Zostało 15 sekund. Tylko spokojnie, mamy dużo czasu.”




Raporty ad hoc | „Zostało 15 sekund. Tylko spokojnie, mamy dużo czasu.”

EMERGENCY MEETING





P&L vs Budget												
2015 2016 2017 2018 2019 jan feb mar apr may jun jul aug sep oct nov dec  <input type="radio"/> SEK <input checked="" type="radio"/> EUR 												
Dimensions ▼	Total 201801-201809			201801			201802			201803		
	Actual	Budget	Actual ...	Actual	Budget	Actu...	Actual	Budget	Actu...	Actual	Budget	Actu...
Consultation fee	3 298 701	3 637 972	-3 464 379	449 885	445 050	10 058	452 455	421 092	264 199	468 989	509 006	-439 48
Licenses	547 414	396 858	1 457 198	21 288	30 607	-81 806	33 581	9 842	247 655	32 947	22 947	107 56
Maintenance	991 352	950 346	437 730	111 400	98 733	124 920	113 123	102 429	90 979	112 865	99 236	116 19
Support	212 648	169 332	427 604	14 198	15 601	-21 285	16 140	15 505	4 773	19 700	15 850	35 66
Other Revenue	144 235	148 538	-85 184	21 097	19 836	-8 725	15 245	34 898	-217 991	15 935	9 278	62 23
OPERATING REVENUE	5 194 351	5 303 047	-1 227 031	617 869	609 827	23 161	630 545	583 765	389 615	650 436	656 318	-117 83
Direct Costs	-881 609	-919 495	532 966	-78 617	-77 821	-17 425	-88 948	-70 378	-92 522	-92 411	-93 714	30 18
OPERATING COSTS	-881 609	-919 495	532 966	-78 617	-77 821	-17 425	-88 948	-70 378	-92 522	-92 411	-93 714	30 18
OPERATING EARNINGS	4 312 741	4 383 552	-694 065	539 252	532 006	5 736	541 597	513 387	297 094	558 025	562 604	-87 65
OPERATING EARNINGS %	83,0%	82,7%	0,6%	87,3%	87,2%	-0,2%	85,9%	87,9%	-0,7%	85,8%	85,7%	0,2
Staff Costs	-1 862 545	-2 133 352	2 587 288	-229 404	-220 794	-18 229	-241 067	-234 937	-99 152	-227 070	-253 070	258 66
STAFF COSTS	-1 862 545	-2 133 352	2 587 288	-229 404	-220 794	-18 229	-241 067	-234 937	-99 152	-227 070	-253 070	258 66
External Costs	-283 124	-341 273	662 168	-34 100	-24 889	-43 396	-34 446	-43 048	137 538	-45 465	-43 804	-30 32
EXTERNAL COSTS	-283 124	-341 273	662 168	-34 100	-24 889	-43 396	-34 446	-43 048	137 538	-45 465	-43 804	-30 32
Group costs	-372 611	-240 898	-1 335 599	-40 715	-30 282	-100 224	-41 927	-21 397	-183 810	-39 526	-23 093	-158 67
TOTAL COSTS	-2 518 280	-2 715 523	1 913 857	-304 219	-275 966	-161 848	-317 440	-299 382	-145 424	-312 060	-319 968	69 66
EBITDA	1 794 461	1 668 029	1 219 792	235 033	256 041	-156 112	224 157	214 005	151 670	245 964	242 636	-17 98
EBITDA %	34,5%	31,5%	3,2%	38,0%	42,0%	-2,8%	35,5%	36,7%	0,2%	37,8%	37,0%	0,4
Depreciations & amortization	-25 016	-25 924	6 619	-2 751	-2 841	830	-2 788	-2 866	379	-2 893	-2 904	57
EBIT	1 769 446	1 642 105	1 226 411	232 282	253 199	-155 282	221 369	211 139	152 049	243 071	239 732	-17 41
EBIT %	34,1%	31,0%	3,2%	37,6%	41,5%	-2,7%	35,1%	36,2%	0,3%	37,4%	36,5%	0,4
EBT %	34,0%	30,9%	3,2%	36,7%	40,8%	-2,7%	35,1%	36,2%	0,3%	37,4%	36,5%	0,4
EAT %	34,0%	30,9%	3,2%	36,7%	40,8%	-2,7%	35,1%	36,2%	0,3%	37,4%	36,5%	0,4

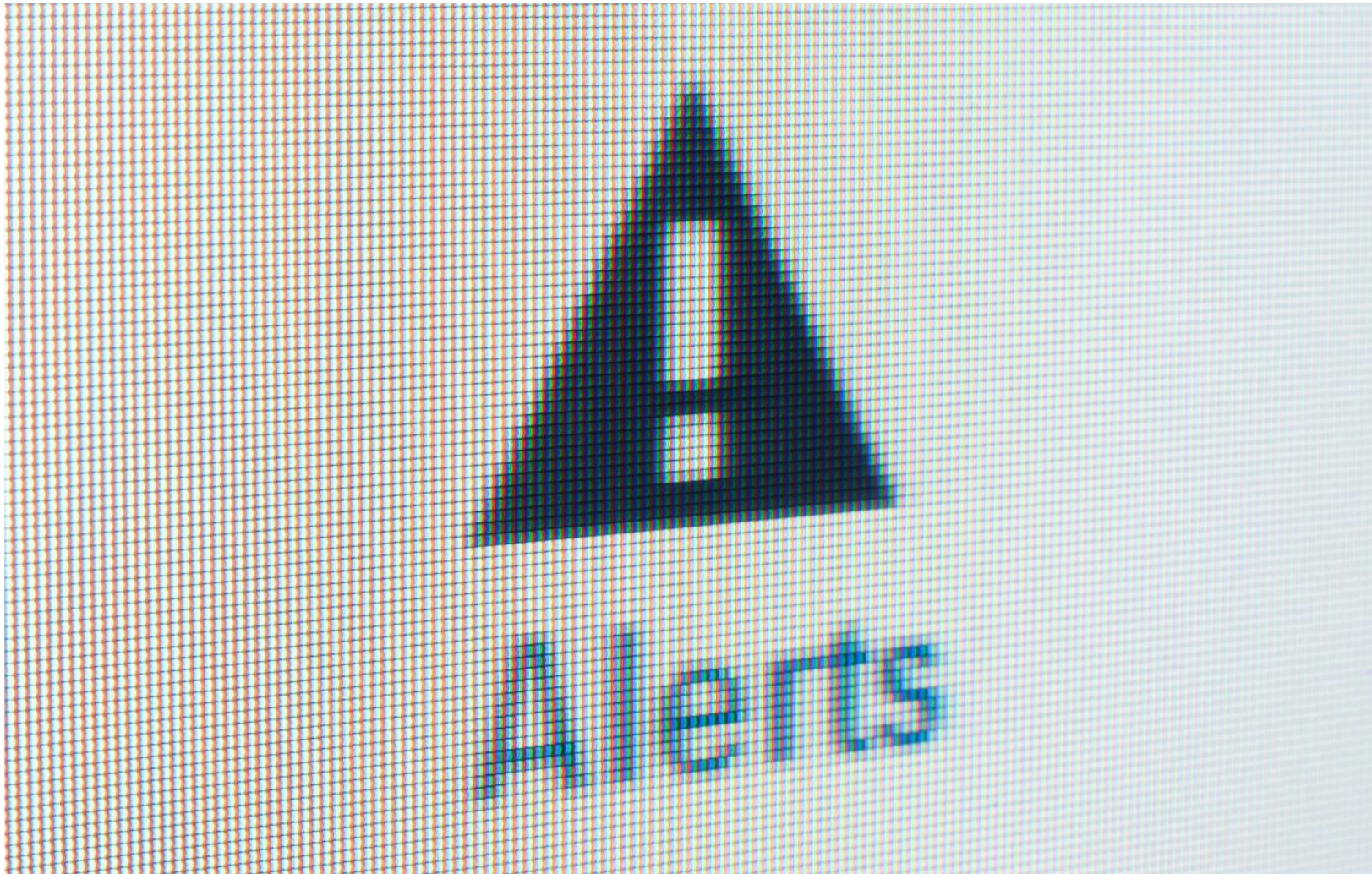
Dostęp do danych 24h na dobę, 7 dni w tygodniu



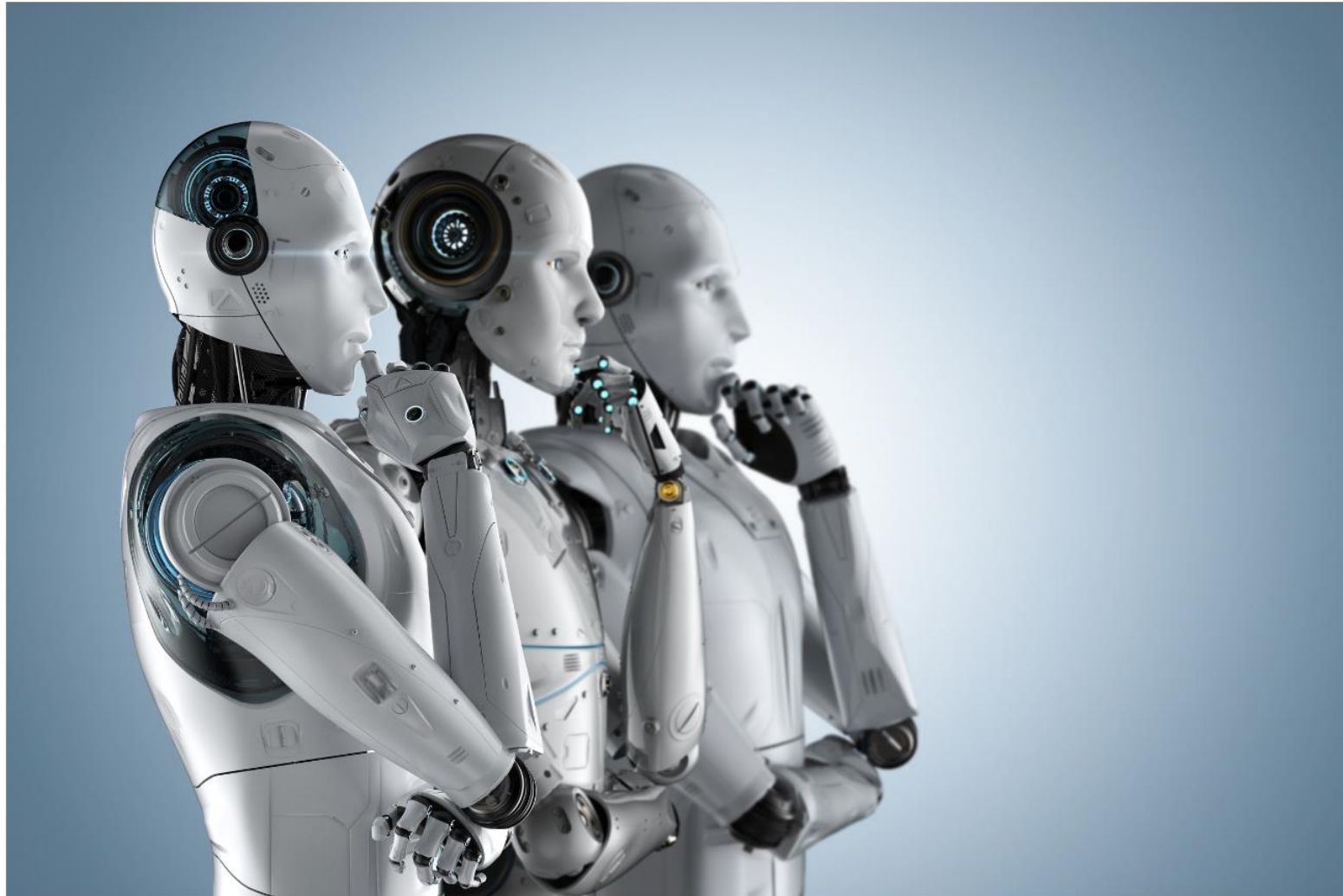
Zastosowanie systemów BI

Dostęp do danych 24h na dobę, 7 dni w tygodniu



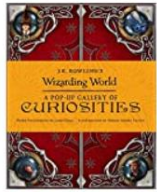


Machine learning



Machine learning

Klienci, którzy kupili ten produkt kupili również



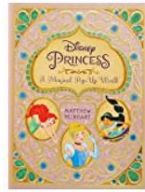
J.K. Rowling's Wizarding World: A Pop-Up Gallery of Curiosities
Warner Bros.
★★★★★ 161
Twarda oprawa
108,58 zł
prime BEZPŁATNA dostawa



Star Wars: The Ultimate Pop-Up Galaxy
Matthew Reinhart
★★★★★ 115
Twarda oprawa
934,95 zł
prime BEZPŁATNA dostawa
jednodniowa



Harry Potter: A Hogwarts Christmas Pop-Up
Insight Editions
★★★★★ 1476
Twarda oprawa
152,00 zł



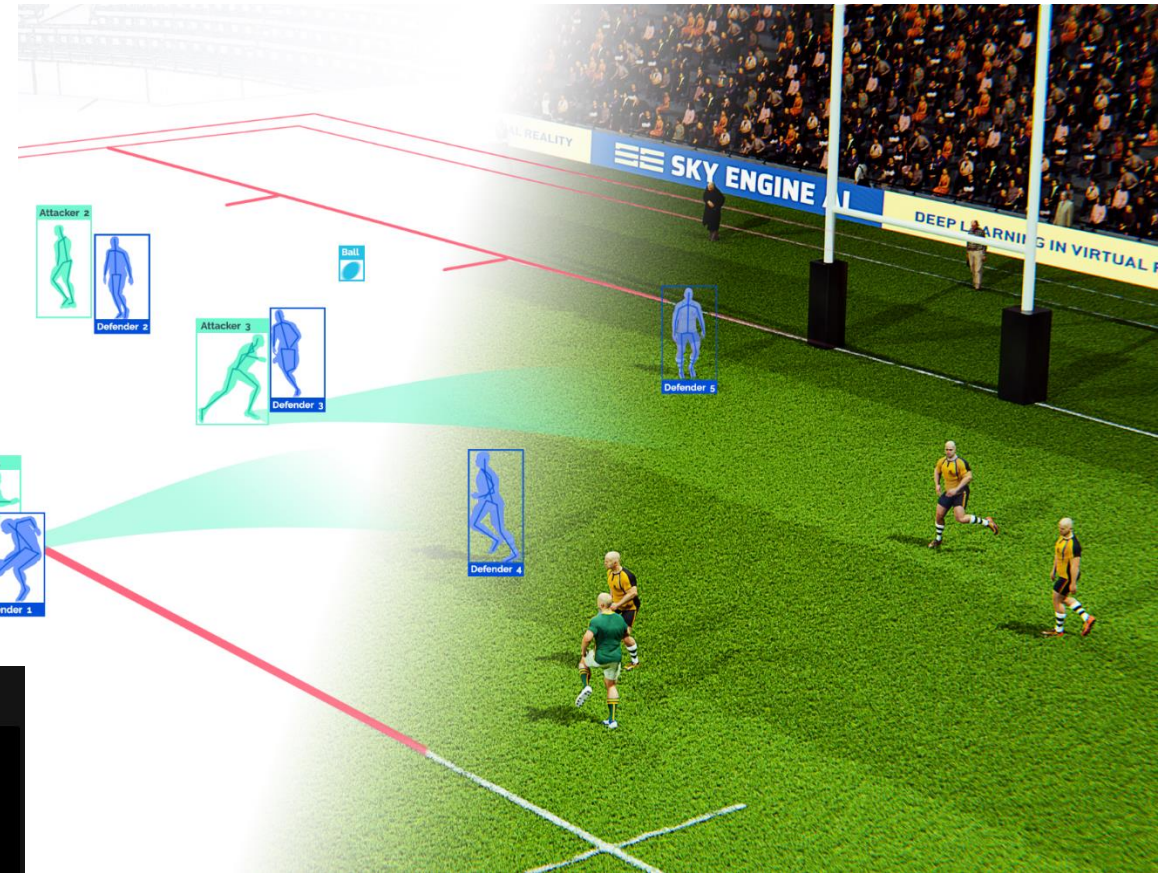
Disney Princess: A Magical Pop-Up World
Matthew Reinhart
★★★★★ 788
Twarda oprawa
217,02 zł



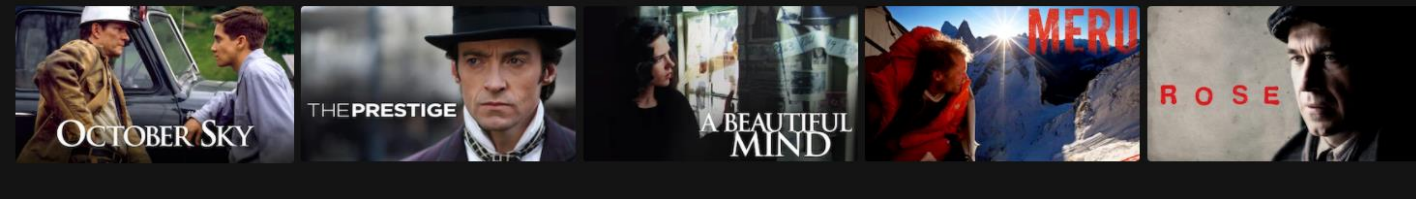
Harry Potter - A Magical Year: The Illustrations of Jim Kay
J. K. Rowling
★★★★★ 54
Twarda oprawa
99,61 zł
prime BEZPŁATNA dostawa



Minalima: Harry Potter and the Chamber of Secrets: J.K. Rowling
J.K. Rowling
★★★★★ 92
Twarda oprawa
154,25 zł
BEZPŁATNA dostawa Prime
czwartek, 23 gru



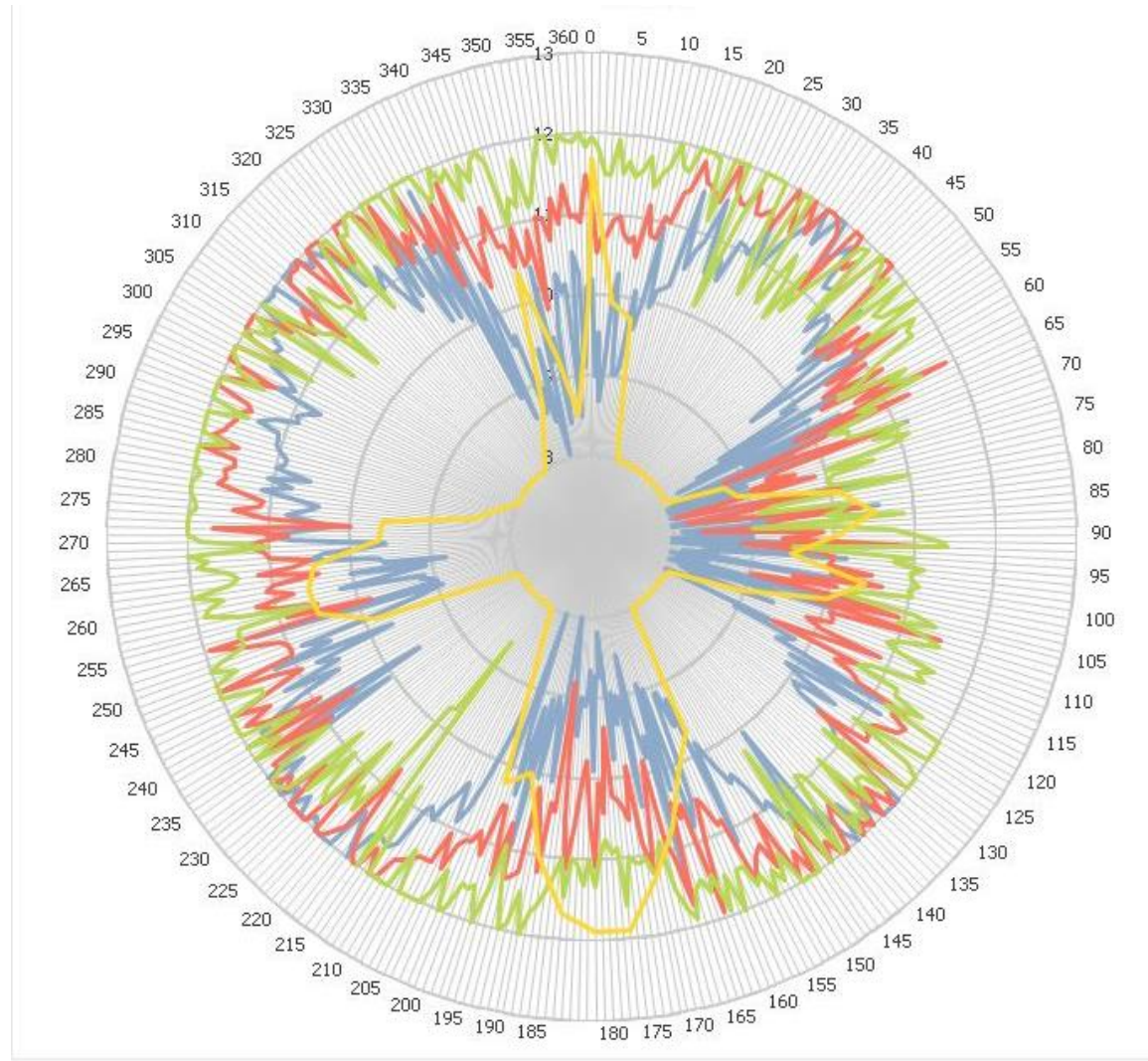
Gems for You >



Wystarczy jeden Qlik



Wystarczy jeden Qlik





BPX S.A.

O nas

Zoom na Kielce



Jesteśmy specjalistami od Business Intelligence.

Od 2006 roku dostarczamy najwyższej jakości oprogramowanie ze wsparciem wykwalifikowanych konsultantów do rozwiązywania problemów i usprawniania procesów z jakimi mierzą się współczesne przedsiębiorstwa.

Pomagamy klientom stać się organizacją opartą na analizach, która osiąga lepsze wyniki dzięki danym.



Wsparcie klienta
na każdym etapie



Międzynarodowe
projekty i wdrożenia



Dopasowane do
potrzeb narzędzia

Zajmujemy się:

- gromadzeniem danych
- ekstrakcją i transformacją
- czyszczeniem i organizacją
- analityką i raportowaniem
- predykcją i uczeniem maszynowym

Pokazujemy klientom jak identyfikować i wychwytywać najbardziej wartościowe i znaczące wnioski z danych oraz przekształcać je w przewagę konkurencyjną.



BPX jest globalną firmą konsultingową pomagającą klientom w transformacji biznesowej poprzez innowacyjne rozwiązania dla przedsiębiorstw.

Dzięki wykwalifowanej, międzynarodowej kadrze, ugruntowanej współpracy partnerskiej, głębokiej wiedzy konsultingowej i sieci BPX Solution Center, **BPX dostarcza najwyższej klasy rozwiązania, które mają znaczenie.**





250+ pracowników
30+ zespołów BI



40.000+ użytkowników
ponad 64 firmach



16 lat
doświadczenia



generujemy >50%
licencji Qlik w PL

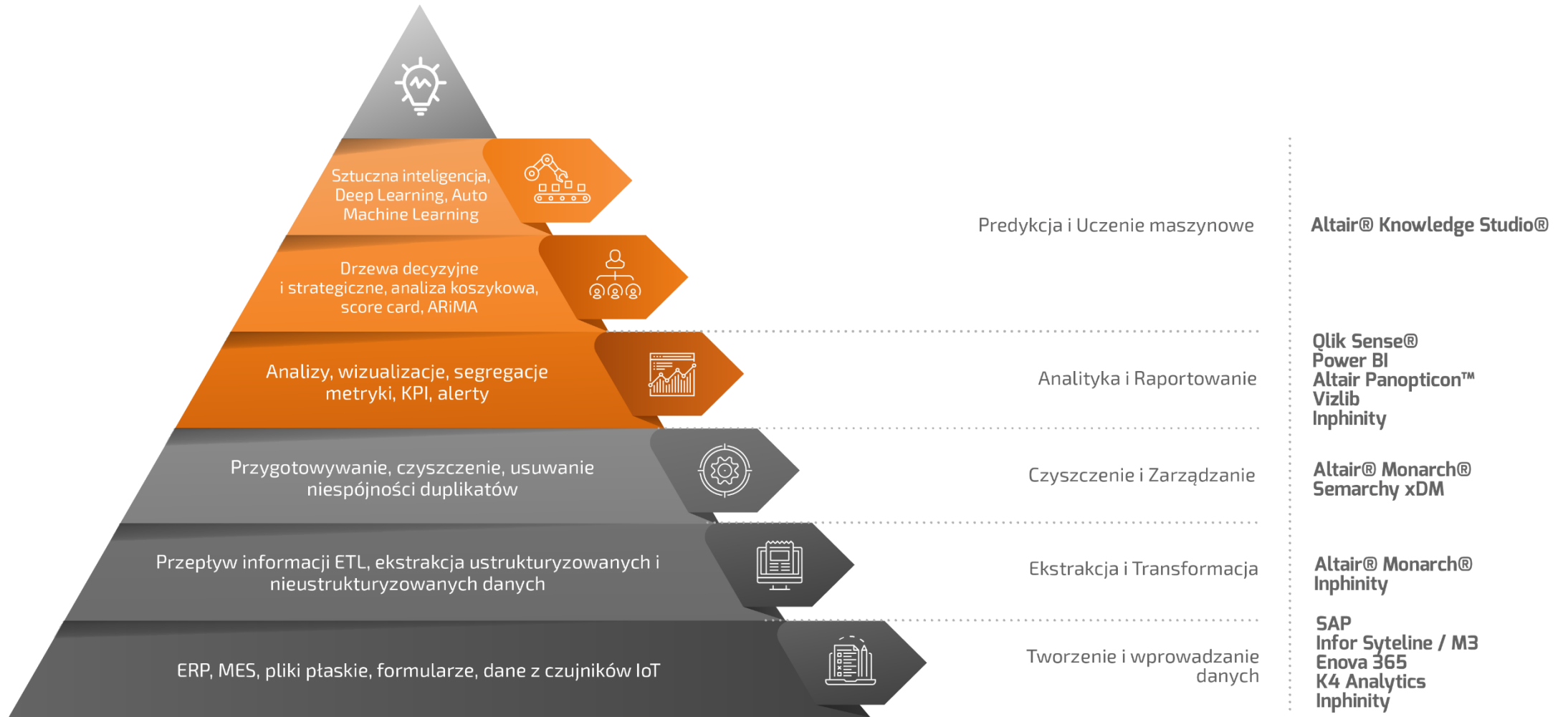


50+ krajów



BPX największym
partnerem Qlik w PL

Piramida dojrzałości zarządzania danymi



Dziękujemy za uwagę





Wrocław

ul. Powstańców Śląskich 28/30
53-333 Wrocław, Polska

Katowice

ul. Karłowicza 13
40-145 Katowice, Polska

Warszawa

ul. Wirazowa 119
02-145 Warszawa, Polska

(+48) 22 350 74 55

bpx@bpx.pl

www.bpxglobal.com



Exton

600 Eagleview Blvd., Suite 300
Exton, PA 19341, USA



São Paulo

Avenida Presidente Juscelino
Kubitschek, 1455
Sao Paulo, SP 04543-011, Brazilia

Chicago

811 W Fulton Market fl 2
Chicago, IL 60607, USA

(484) 983-2333

bpx@bpx.pl

www.bpxglobal.com

Data Services



Hybrid Data Delivery



Data Warehouse Automation



Data Transformation



Application Automation

Analytics Services



Visualization & Dashboards



Augmented Analytics



Embedded Analytics



Alerting & Action

FOUNDATIONAL SERVICES



Catalog & Lineage



Artificial Intelligence



Associative Engine



Orchestration



Governance & Security



Collaboration



{ /> } Developer & API



Hybrid Cloud

Universal Connectivity



RDBMS



Data Warehouse



Data Lake



SAP



SaaS



Apps



Mainframe



Stream



JSON
xml | CSV Files

