



**Rzeczpospolita  
Polska**

**Unia Europejska**  
Fundusz Spójności



## **HUMAN SMART CITIES**

„Zintegrowany, partnerski system monitoringu i informacji o mieście jako narzędzie wsparcia rozwoju społeczno-gospodarczego Siemianowic Śląskich”

Projekt współfinansowany ze środków Funduszu Spójności  
w ramach Programu Operacyjnego  
Pomoc Techniczna 2014-2020



# Miasto średnie z **dużymi** perspektywami rozwoju

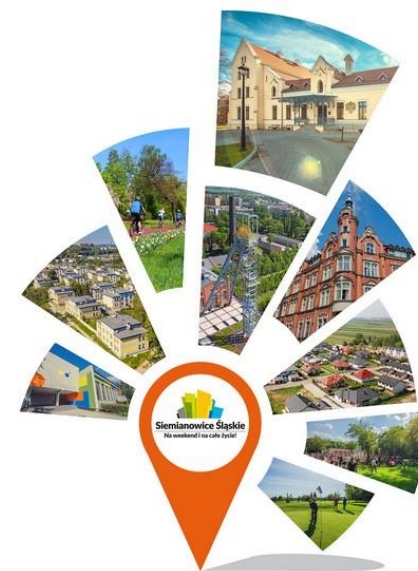
**25,5 km<sup>2</sup> ponad 60 tys. mieszkańców**  
bezpośrednie sąsiedztwo

Katowic Centrum Leczenia Oparzeń pole  
golfowe ogromne tereny zielone *sektor 33*

blisko 40 km ścieżek rowerowych

**ROSOMAK** specjalistyczne szkoły

zawodowe zintegrowana społeczność lokalna



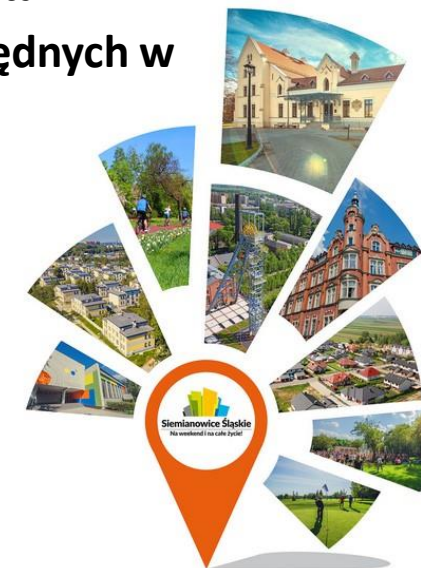
# Koncepcja projektu

## Szczegółowa diagnoza:

- blisko 40% komórek organizacyjnych agreguje dane nie zdając sobie sprawy z ich przeznaczenia,
- dane agregowane w różnych systemach,
- brak zbiorczej bazy ze wskazaniem źródła pochodzenia danych
- chaos informacyjny utrudniający realizację działań operacyjnych i zarządczych

## Szczegółowe problemy:

- niespójność pomiędzy danymi odnoszącymi się do tych samych zjawisk, a będących u różnych gestorów danych
- niewystarczające kanały komunikacji z użytkownikami w mieście
- brak skutecznego i kompleksowego narzędzia pozwalającego na zbieranie informacji ilościowych i jakościowych od użytkowników miasta
- **braki części danych/informacji niezbędnych w analizie procesów rozwojowych**

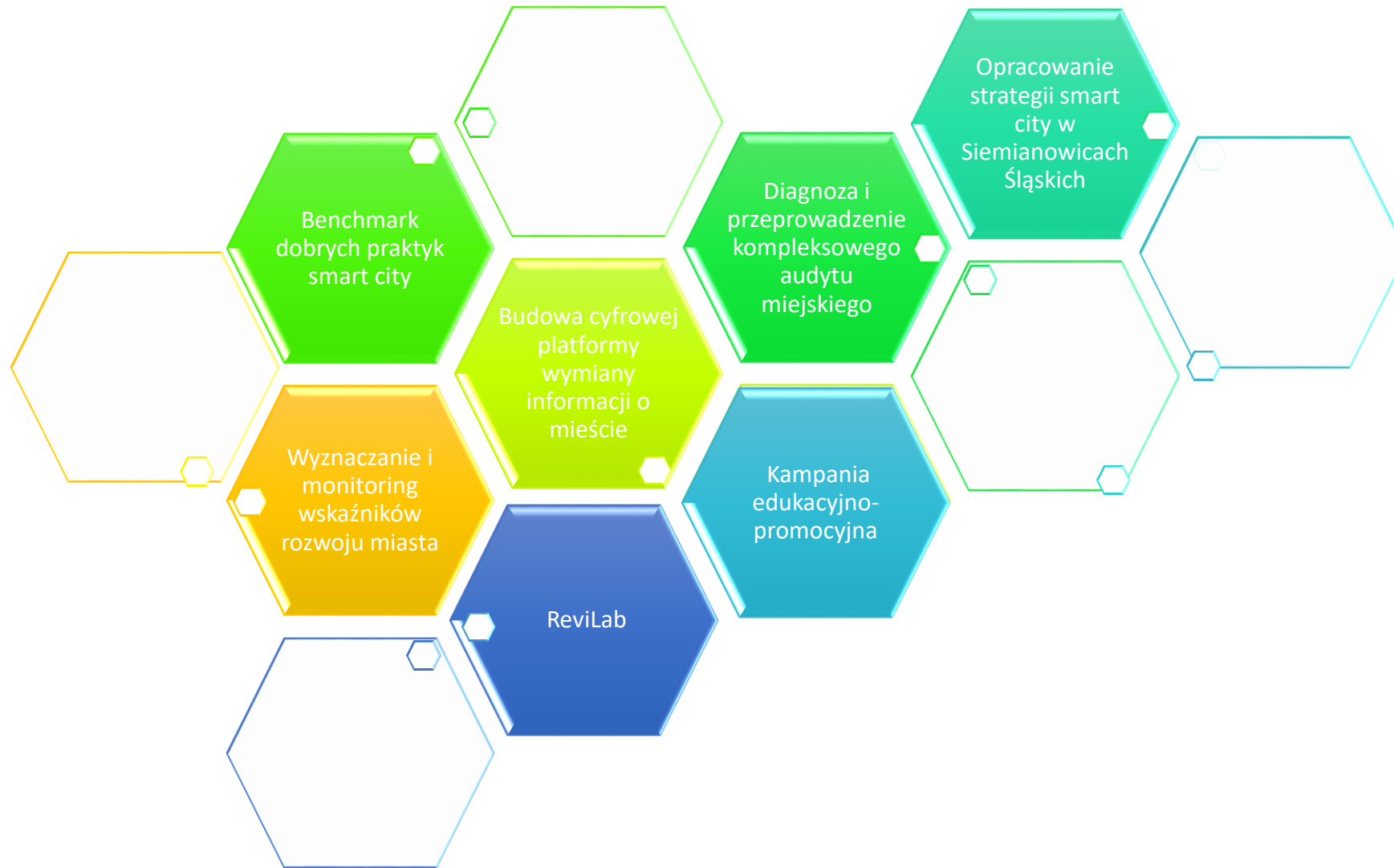


# Cel projektu

Utworzenie **Banku Danych o Mieście**, który będzie zintegrowanym systemem monitorowania wskaźników jakości życia i jakości społeczno-gospodarczego – pierwszym i jedynym, spójnym systemem miejskim, udostępnionym mieszkańcom.



# Zaplanowane działania



# Zaplanowane działania - edukacja

5 szkoleń autorskich e-senior

54 przeszkolonych seniorów

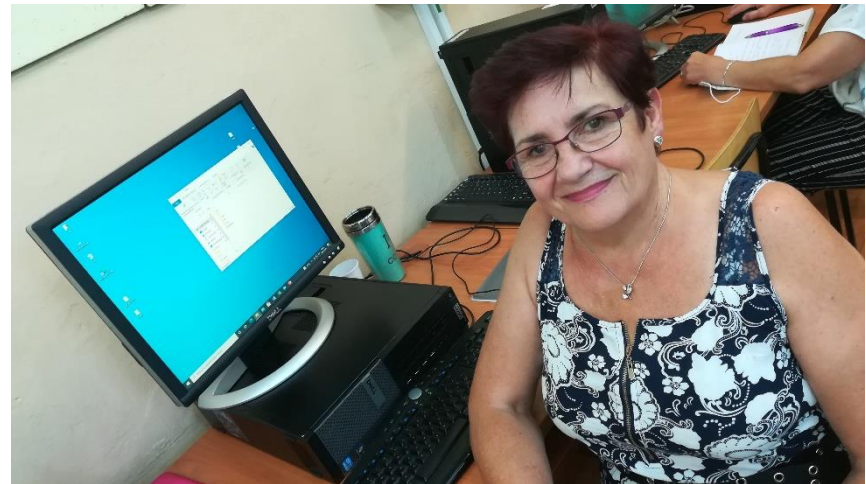
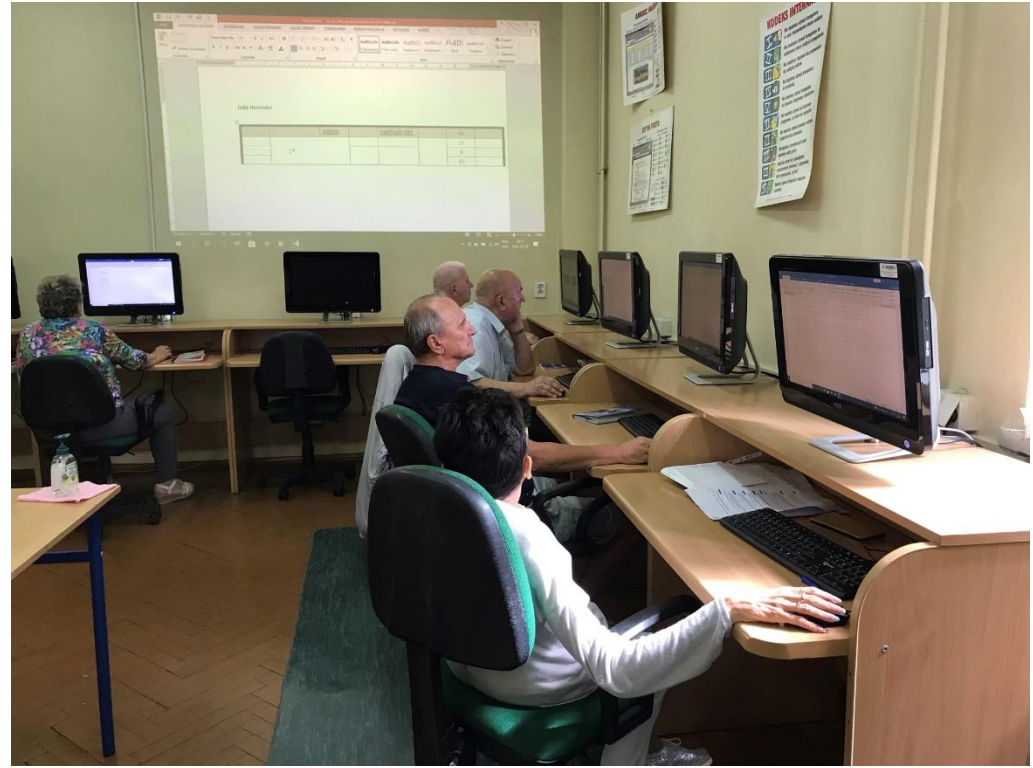
6 szkoleń 80-godzinnych szkolenia komputerowego

47 mieszkańców, którzy wzięli udział w szkoleniu

7 szkoleń zaawansowanych dla młodzieży (w tym 4 grupy w Zespole Szkół Specjalnych)

35 uczniów, którzy skorzystali z oferty





# Partycypacja społeczna

- **6 spotkań międzysektorowych Stowarzyszenia Przyjaciół Pałacu Donnesmarcków**
- **8 warsztatów strategicznych Akademii WSB**
- **2 spotkania focusowe**
- **2 spotkania międzysektorowe dot. strategii smart city**



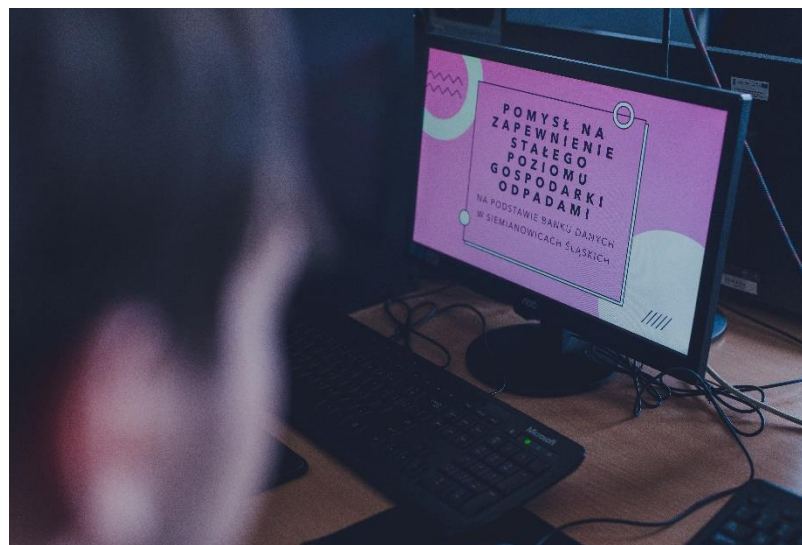


# Partycypacja społeczna

## Smart Campy

- *Programowanie Modeli Biznesowych*
- *Zbuduj Swoje Miasto*
- *Siemianowickie Laboratorium Innowacji*
- *Urzędowy Backstage*

## Napad na Bank







# Bank Danych o Mieście

[dane.siemianowice.pl](http://dane.siemianowice.pl)

The screenshot shows the website's header and main content area. The header is dark blue and contains a logo on the left, a search bar with the text 'otwarte dane', and navigation links: 'Kategorie', 'Dostawcy danych', 'Zbiory danych', 'O mieście', and 'Statystyki'. On the right side of the header, there are language selection buttons for 'PL', 'EN', and 'DE'. The main content area features a central graphic with the text 'KATEGORIE DANYCH' at the bottom. The graphic includes several categories: 'EKOLOGIA', 'BEZPIECZEŃSTWO', 'LUDNOŚĆ', 'FINANSE', 'BIZNES', 'ADMINISTRACJA', 'KARTA DUŻEJ RODZINY', 'MIESZKAŃCY', and 'DEMOGRAFIA'. The background of the main content area is a light gray with a faint image of a church tower.



# Bank Danych o Mieście

☐ 18 kategorii danych

☐ 10 dostawców danych

☐ 87 udostępnionych zbiorów

Ponadto:

- Dokumenty strategiczne gminy
- Wskaźniki ISO
- Monitoring Strategii Rozwoju Miasta



# Wsparcie kompetencyjne

## Szkolenia dla zespołu projektowego:

- Zarządzanie i agregacja danymi miejskimi z wykorzystaniem dostępnych narzędzi,
- Norma ISO 37120 i Innowacyjne wykorzystanie danych miejskich,
- Monitoring i ewaluacja projektów
- Excel dla zaawansowanych
- Budowanie i kreowanie społeczności lokalnych przez samorząd lokalny

## Wizyty studyjne:

- Gdynia
- Kielce



# Partnerstwo



Fundacja Kreatywny Śląsk



PALAC INSPIRACJI  
*Stonawice Śląskie*



Akademia WSB

# Dalsze działania

- Rokroczny monitoring wskaźników i danych umieszczanych w Banku.
- Przygotowanie się do budowy Miejskiej Platformy Konsultacyjno- Społecznej
- Przejście na model partycypacji 3.0

**Konferencja „Miasto na BANK otwarte 29-30 listopada 2022 r. Siemianowice Śląskie**





**Dziękuję za uwagę**

Urząd Miasta Siemianowice Śląskie

Wydział Rozwoju Miasta

Tel. 32 750 54 22

Mail: [programy@um.Siemianowice.pl](mailto:programy@um.Siemianowice.pl)

